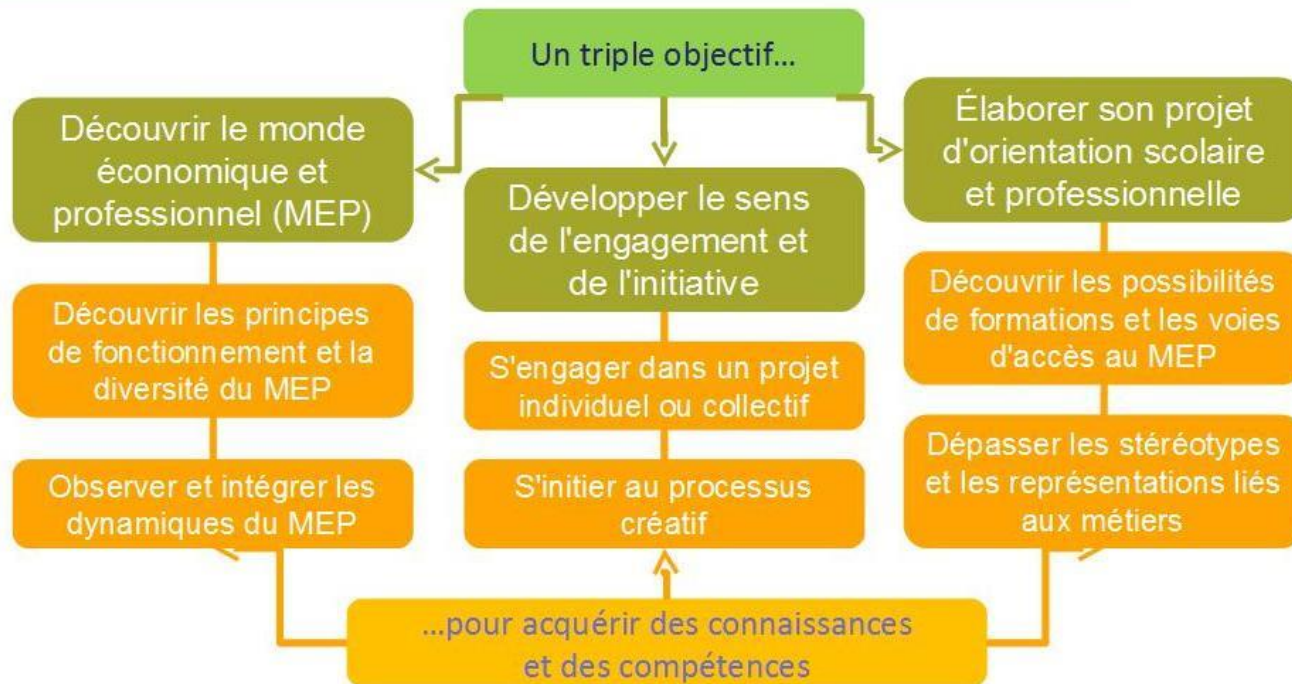


Le parcours avenir



Le référentiel du parcours Avenir

Les objectifs du parcours Avenir :

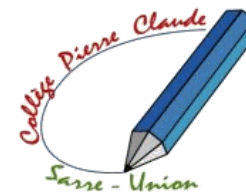
Objectif 1 : découvrir le monde économique et professionnel

Objectif 2 : développer le sens de l'engagement et de l'initiative

Objectif 3 : permettre à l'élève d'élaborer son projet d'orientation scolaire et professionnelle

| | Objectifs | Actions | Outils / Intervenants |
|------|--|--|---|
| 6ème | <ul style="list-style-type: none"> 2 3 1 2 3 | <ul style="list-style-type: none"> • Connaissance et estime de soi • Initiation à la recherche d'information • Le fonctionnement du collège (qui fait quoi ?) • Découverte des associations du collège et de leur fonctionnement • Examens individuels: réorientation | <p>Séjour Mittersheim , AS, CPE Infirmière CDI Professeurs principaux AS, FSE COP</p> |
| 5ème | <ul style="list-style-type: none"> 1 2 3 1 2-3 1 | <ul style="list-style-type: none"> • Découverte des métiers de la montagne • Le travail au sein d'une association • Examens individuels : réorientation • Les métiers qui touchent à l'état civil • Initiation à l'outil folio • Les métiers artistiques | <p>Séjour ski COP Créer les profils, importer un doc</p> |

PARCOURS AVENIR



| | Objectifs | Actions | Outils / Intervenants |
|------|-----------|--|-----------------------------|
| 4ème | 3 | <ul style="list-style-type: none"> • Impliquer les familles dans les procédures d'orientation : présentation de la Prépa Pro, DIMA et 3^{ème} agricole | EPI |
| | 3 | <ul style="list-style-type: none"> • Entretiens avec les familles (professeur principal) | |
| | 3 | <ul style="list-style-type: none"> • Présentation de métiers liés au développement durable | |
| | 1-3 | <ul style="list-style-type: none"> • Visites d'entreprises | |
| | 1-3 | <ul style="list-style-type: none"> • Visites de lycées | |
| | 1-3 | <ul style="list-style-type: none"> • Les métiers artistiques | |
| | 1-3 | <ul style="list-style-type: none"> • Les conditions de travail en France : le travail un droit pour tous | |
| | 1-3 | <ul style="list-style-type: none"> • Calcul de pourcentages : les métiers de la banque | |
| | 1-3 | <ul style="list-style-type: none"> • Présentation et rédaction de la lettre de motivation après avoir fait des recherches sur un métier. | |
| | 2-3 | <ul style="list-style-type: none"> • Approche du métier de géomètre : Pythagore et Thalès | |
| | 1 | | |
| | 2-3 | <ul style="list-style-type: none"> • Apprendre à se présenter dans une situation professionnelle | |
| | 1-2-3 | <ul style="list-style-type: none"> • Activités de découverte qui offrent à l'élève l'occasion d'explorer un métier, une organisation, un secteur professionnel, de faire des liens avec des observations réalisées en stage et en atelier / stages en entreprise. Visites d'entreprises et de lycées professionnels • Elaboration des fiches métiers (SEGPA) | EPI et visite opéra de Metz |

| | Objectifs | Actions | Outils / Intervenants | |
|-------|--|---|-----------------------|--|
| 3ème | 1-2-3 | <ul style="list-style-type: none"> • Organisation des tables rondes | EPI | |
| | 1-3 | <ul style="list-style-type: none"> • Stage de découverte | | |
| | 2-3 | <ul style="list-style-type: none"> • Intervention « Look et postures » | | |
| | 1-3 | <ul style="list-style-type: none"> • La découverte du monde professionnel | | |
| | 1-3 | <ul style="list-style-type: none"> • Visites d'entreprises | | |
| | 1-2-3 | <ul style="list-style-type: none"> • Visites de lycées | | |
| | 3 | <ul style="list-style-type: none"> • Participation au forum de l'alternance | | |
| | 2-3 | <ul style="list-style-type: none"> • Impliquer les familles dans les procédures d'orientation : réunion sur l'orientation, la nuit de l'orientation | | |
| | 2-3 | <ul style="list-style-type: none"> • Entretiens individuels: orientation post-troisième | | COP Professeurs principaux concours ONISEP |
| | 3 | <ul style="list-style-type: none"> • Entretiens avec les familles | | |
| | 1-2-3 | <ul style="list-style-type: none"> • Découverte d'un métier du numérique | | |
| | 2 | <ul style="list-style-type: none"> • Passation du questionnaire d'intérêts | | |
| | 1-3 | <ul style="list-style-type: none"> • Prévention des risques liés à l'activité physique : maladie professionnelle, risques au travail, postures, accidents de travail | | GPO |
| 2-3 | <ul style="list-style-type: none"> • Elaboration d'un CV et d'une lettre de motivation (segpa) | PRAP EPI | | |
| 1-2-3 | <ul style="list-style-type: none"> • Activités de découverte qui offrent à l'élève l'occasion d'explorer un métier, une organisation, un secteur professionnel, de faire des liens avec des observations réalisées en stage et en atelier / stages en entreprise. Visites d'entreprises et de lycées professionnels | EPI | | |
| 1-3 | <ul style="list-style-type: none"> • Découverte de métiers artistiques | EPI | | |

Actions transversales participants au Parcours Avenir

| | Objectifs | Actions | Outils / Intervenants |
|----------------------|-----------|--|-------------------------------|
| Tout niveau | 1-2 | <ul style="list-style-type: none"> Participation à la vie de l'établissement : association sportive, CVC, | |
| Tout niveau | 2 | <ul style="list-style-type: none"> Participation aux différents clubs locaux | Judo, football, centre social |
| Tout niveau | 1-3 | <ul style="list-style-type: none"> Découverte de professions qui garantissent le confort et la sécurité des citoyens : pompiers, gendarmes, etc... thème de la sécurité en France | |
| Tout niveau | 2 | <ul style="list-style-type: none"> Participation à la section JSP de Sarre-Union : présentation de leur travail lors d'interventions | JSP |
| Tout niveau SEGPA | 1-2-3 | <ul style="list-style-type: none"> Projet individuel | PIF |

En bleu les actions spécifiques aux élèves de SEGPA